



Відновлення засобів до існування
та відродження сільських громад
завдяки протимінній діяльності

25.04.2024



Food and Agriculture Organization
of the United Nations



World Food
Programme



СІЛЬСЬКЕ ГОСПОДАРСТВО ТА ПРОТИМІННА ДІЯЛЬНІСТЬ
ПРОЄКТНИЙ ЦИКЛ

Подача заявок через
Державний аграрний реєстр



Картографічний аналіз

Застосовуються прозорі критерії пріоритизації



ПРІОРИТИЗАЦІЯ – ФАЗА 1



Визначаються пріоритетні земельні ділянки



Взаємодія з фермерськими д/г
на рівні громади



Земельна ділянка блокується для
Нетехнічного обстеження



С/г землі «заблоковані»
вибухонебезпечними предметами



ВІДНОВЛЕННЯ ЗАСОБІВ ДО
ІСНУВАННЯ ТА ВИРОБНИЦТВА
ПРОДОВОЛЬСТВА

ВІДНОВЛЕННЯ – ФАЗА 3



Технічна допомога для
відновлення виробництва



Земельна ділянка розблоковується
шляхом Технічного обстеження та
очищення



Грошова та ваучерна
підтримка засобів до
існування



Оцінка стану ґрунту

ПРОТИМІННА ДІЯЛЬНІСТЬ - ФАЗА 2

Фермери

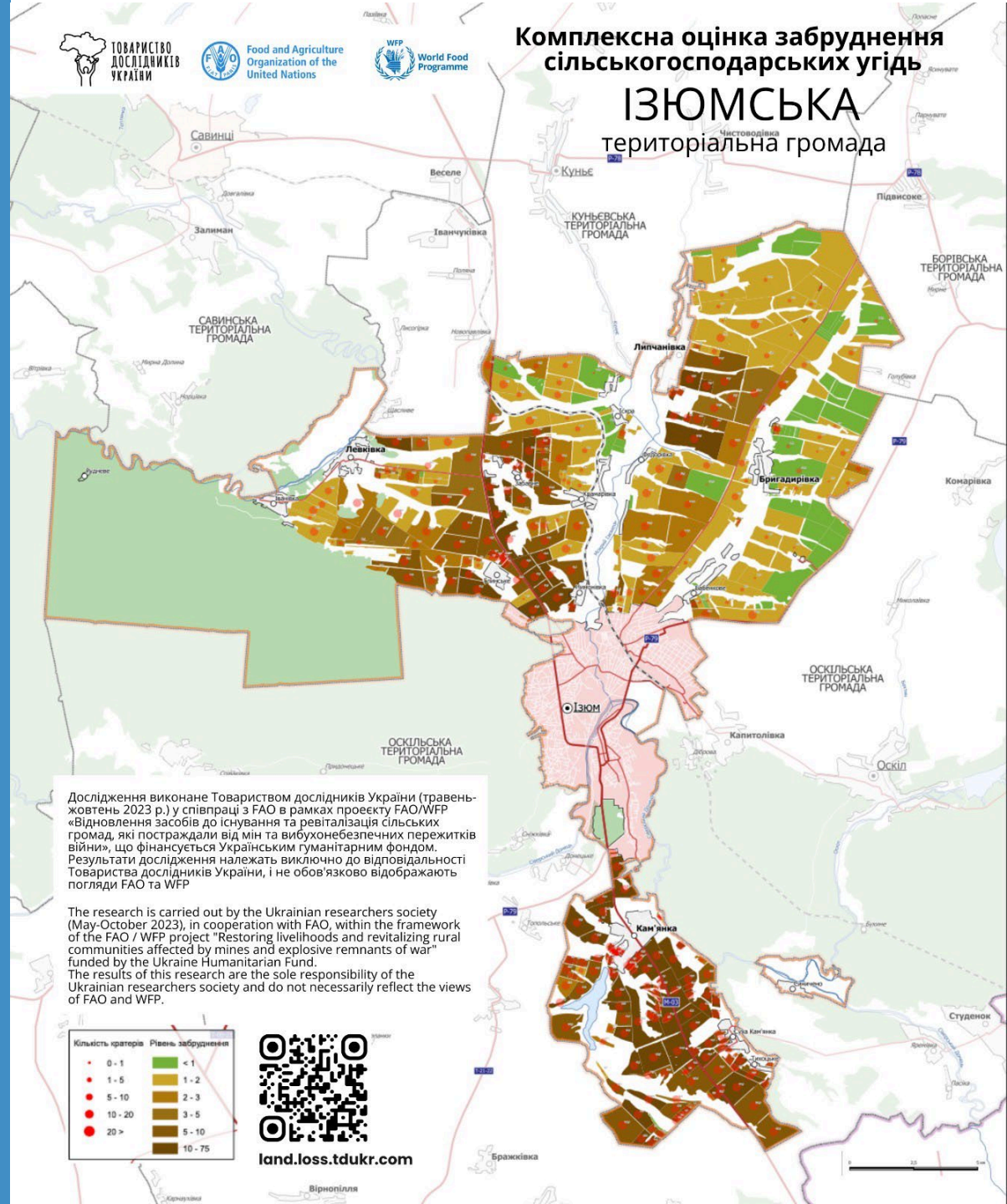


Присадибні ділянки



Технічний партнер: Товариство дослідників України

Джерело	Аналіз, який проводиться
Next View ліцензія для використання супутникових знімків Махат	Ідентифікація кратерів, Область бомбтурбації, Область забруднення, Ознаки ущільнення ґрунту
Planet Score	Культивована – Некультивована земля
Державний земельний кадастр	Право власності на постраждалі землі
Детальні ґрунтові карти УРСР (1966-1970 рр.), адаптовані до 4-ї Світової реферативної бази ґрунтових ресурсів (WRB)	Визначення типів ґрунтів
Наказ Державного комітету України по земельних ресурсах від 6 жовтня 2003 р. № 245 «Про затвердження переліку особливо цінних груп ґрунтів»	Виявлення виключно цінних ґрунтів
Категорії потенціалу вимивання ґрунту, визначені Palmer and Holman, 1995; Льюїс та ін., 2000; Ліллі та Бенгалі, 2018	Виявлення потенціалу вимивання ґрунту
Аналіз ґрунтів Харківської області (Гринь та ін., 1966; 1970).	Визначення ризику ерозії ґрунту
Вплив сучасної війни на зоогеоморфічні порушення (Хупі та Шацль, 2006 Хупі та Келер, 2012)	Ідентифікація потенційних геоморфологічних небезпек





Kharkiv region: Damage to arable lands related to the warfare

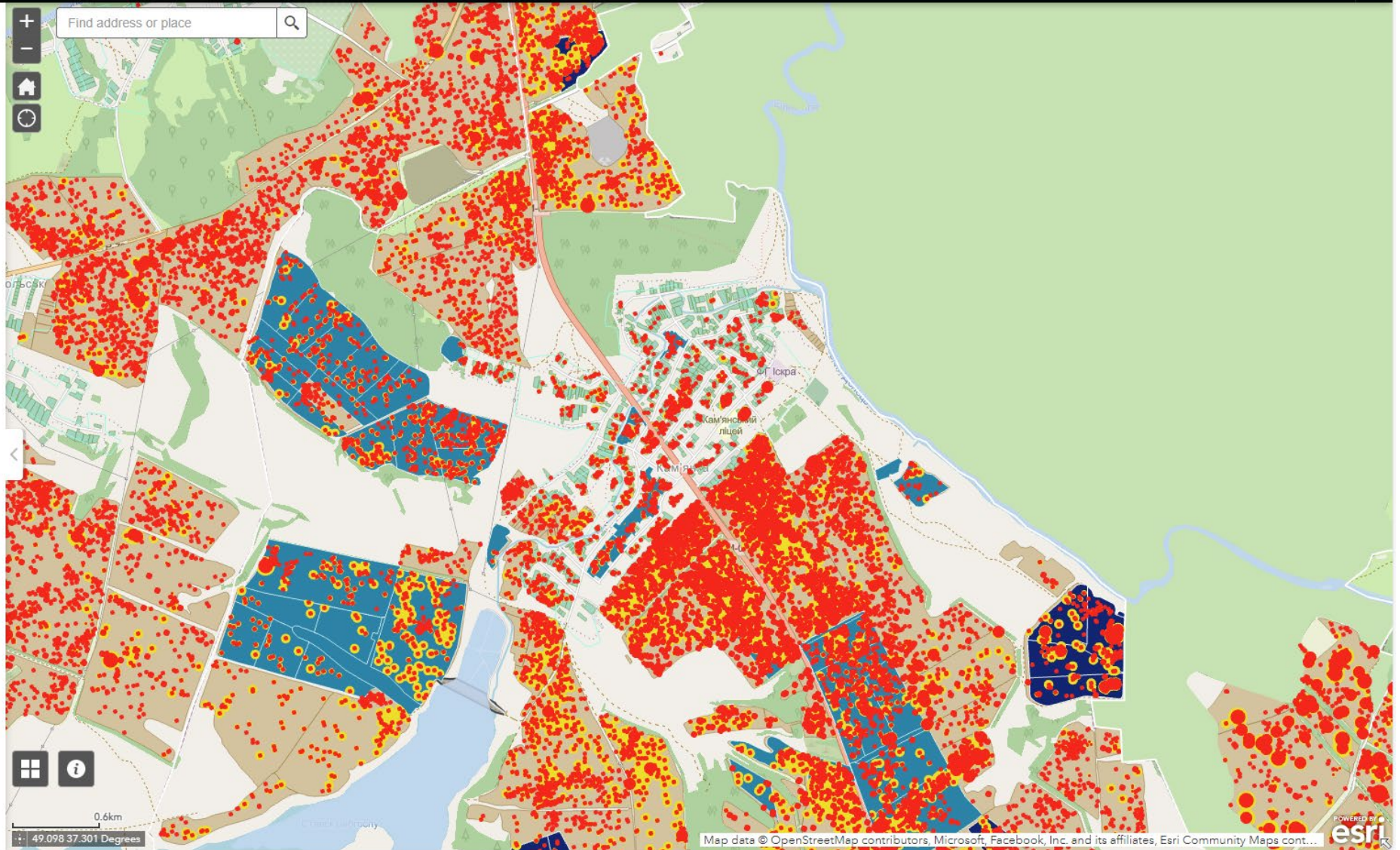


Layers

- Sampling points
- Potential contamination with heavy metals
- Reclamation measures
- Total loss
- Craters
- Soil compaction
- Geomorphological hazards
- Geomorphological hazards
- Administrative boundaries
- Drainage basins
- Soil typology
- Progress NTS
- Farmers
- Cultivated land (as of autumn 2021)
- Cultivated / uncultivated land (as of October 2023)
- Cadastral plots
- Cadastral plots
- Area to be analyzed



Find address or place



0.6km

49.098 37.301 Degrees

Map data © OpenStreetMap contributors, Microsoft, Facebook, Inc. and its affiliates, Esri Community Maps cont...



ЕТАП 1. А. КРИТЕРІЇ ОЦІНЮВАННЯ

КРИТЕРІЇ ОЦІНЮВАННЯ	ПОРОГОВІ ЗНАЧЕННЯ	(загалом 15 балів)
1. Соціально-економічні параметри		
1.1 % земель, що не обробляються внаслідок артилерійського ураження	0 балів: < 35 % 1 бал: < 70 % 2 бали : > 70 %	2
1.2 Кількість га у фермера	Критерії виключення: > 300 га	
1.3 Кількість працівників	0 балів: < 5 1 бал: < 10 2 бали : >10	2
2. Масштаби впливу конфлікту на продуктивність ґрунтів		
2.1 Середній % площ бомбтурбації	0 балів: > 4 1 бал: < 4 2 бали : < 2	2
2.2 % уражених ґрунтів загальнодержавного значення	0 бал: <10 2 бали: <30 3 бали : <50	3
3. Системне забруднення		
3.1 % ділянок, приєднаних до вододілів	0 балів: < 5 1 бал : > 5 2 бали : > 30	2
3.2 Середній потенціал вилуговування	4 бали : Н – високий потенціал 2 бали : І – проміжний потенціал 0 бал : L – низький потенціал	4
4. Екологічний аспект		
4.1 Земельна ділянка знаходиться в заповідній зоні (UNESCO)	0 балів: ні Земельна ділянка для термінової ліквідації забруднення: так	
TOTAL		15

ЕТАП I. В: Критерії відбору домогосподарств для отримання підтримки у сфері протимінної діяльності та грошової/ваучерної допомоги

Дані, що використовуються для відбору на підтримку по протимінній діяльності :

Доступ до ринку

Доступність громадського транспорту

Близькість до міської зони

Пріоритизація місцевою владою

Загальна статистика населення

Динаміка чисельності населення від доконфліктного періоду до теперішнього часу

Демографічні дані: Жінки, діти, особи з інвалідністю, пенсіонери

Площа поселень, кількість присадибних ділянок, площа присадибних ділянок,

Кількість воронки, площа ґрунтів, що зазнали бомбардувань, площа потенційно забруднених ґрунтів

ЕТАП I. В: Критерії відбору домогосподарств для отримання підтримки у сфері протимінної діяльності та грошової/ваучерної допомоги

Критерії відбору для отримання грошової та ваучерної підтримки:

1.Доступ до землі (так/ні):

1.Оцінка 0: Не має доступу до землі

2.Оцінка 1: Має доступ до землі

2:Вплив мін на присадибну ділянку (Так/Ні):

1.Оцінка 0: Немає впливу

2.Оцінка 1: Є вплив мін

3.Споживання продуктів харчування з присадибної ділянки\ городу (Так/Ні):

1.Оцінка 0: Менше половини їжі споживається з городу

2.Оцінка 1: Більше половини їжі споживається з городу

4.Доступ до ринків збуту для реалізації надлишкової продукції (Так/Нет):

1.Оцінка 0: Немає доступу до ринків збуту

2.Оцінка 1: Має доступ до ринків збуту

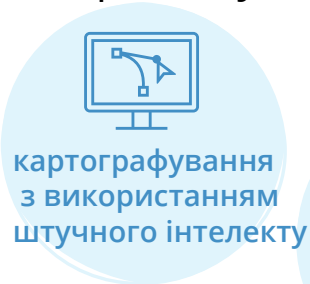
Етап 2 | Зменшення загрози від мін та вибухонебезпечних залишків війни (ВЗВ)

НЕТЕХНІЧНІ ОБСТЕЖЕННЯ (НТО)

На основі визначення цілей на етапі 1, розгорнути НТО для:

-чіткого визначення місць розташування ВЗВ і мінного забруднення

-швидкого вилучення земель, не забруднених нерозірваними боєприпасами, для розмінування.



ОЧИЩЕННЯ ЗЕМЕЛЬ ТА УТИЛІЗАЦІЯ ВЗВ ВІДХОДІВ



Виявлення та видалення мін та ВЗВ за допомогою найбільш ефективної методики розмінування (ручне/механічне)



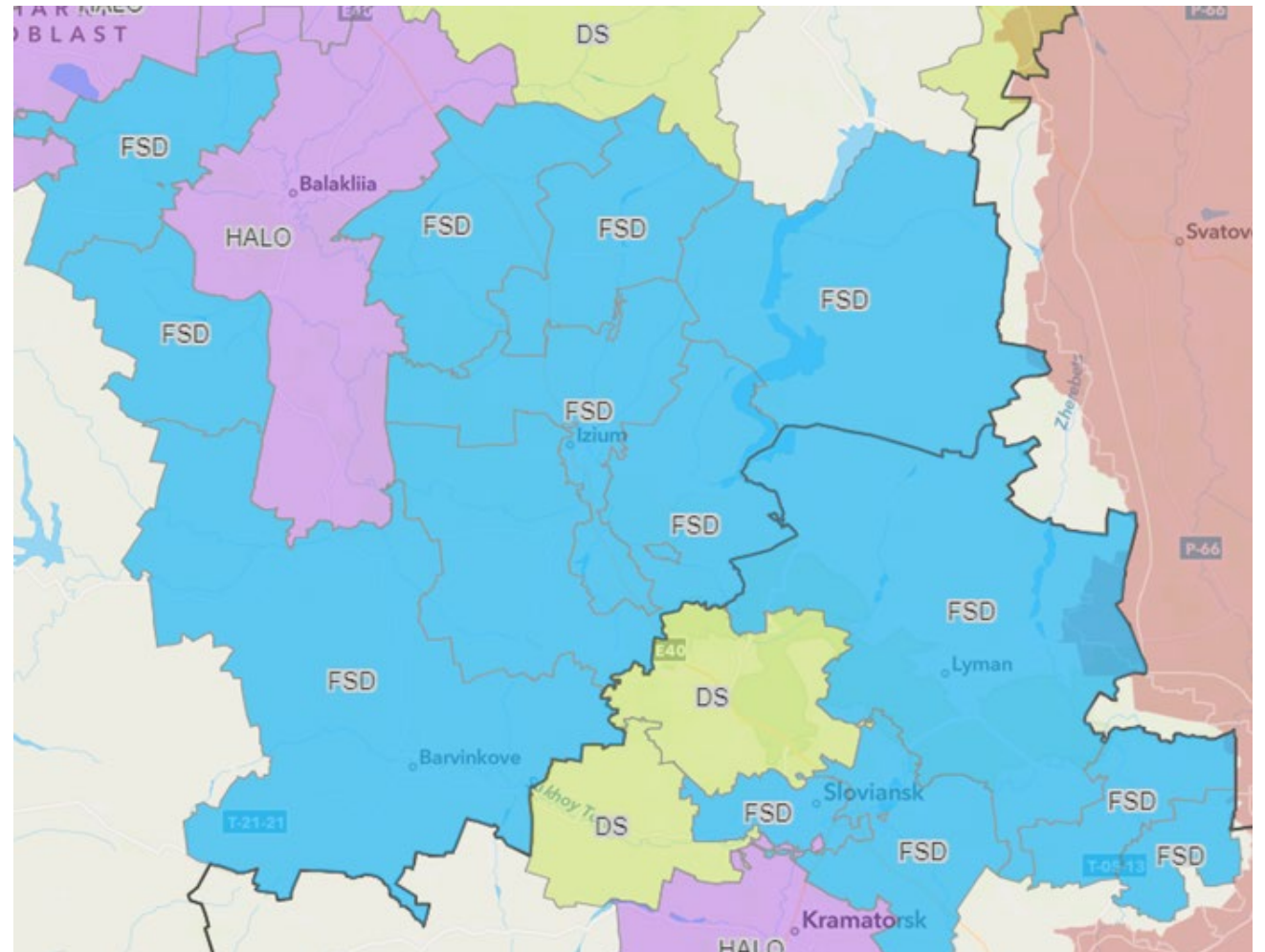
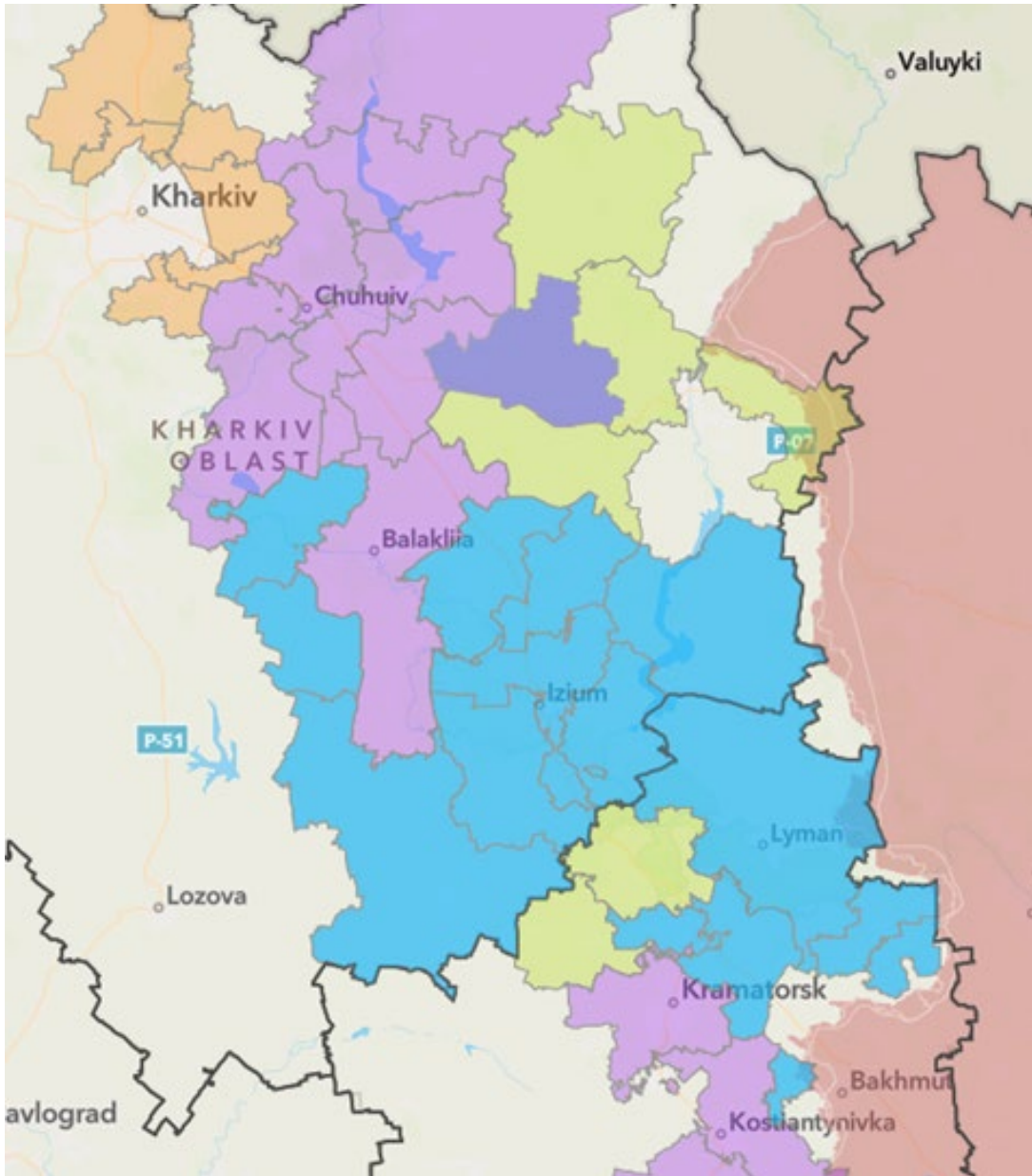
Мобілізація дефіцитного та вкрай необхідного обладнання для розмінування.



Зовнішнє управління якістю та передача повноважень щодо оголошення територій очищеними від НВБ/мін та безпечними для використання



Райони оперативної діяльності FSD у Харківській області на 2024 рік





FSD 2023 vs 2024

Досягнення у 2023

Набрано та підготовлено 7 команд НТО (підготовлено 319 звітів)

2 команди з ІМН набрано та навчено (650 сесій проведено / 23081 бенефіціарів)

3 команди з ручного очищення та ОЗБД

Обстежено нетехнічно га

3 499 га всього

- 481 ЗПН
- 2 587 ПНР
- 431 Звільнено від ВП

Механічно підготовлено землі - 75325 м²

Ідентифіковано небезпеку - 52

3 полігони (розміром 111161 м²)

Закуплено 3 Ролери для технічної підготовки ґрунту (місцевого виробництва).

Плани на 2024

7 команд з нетехнічного обстеження залишаються

3 команди з ІМН

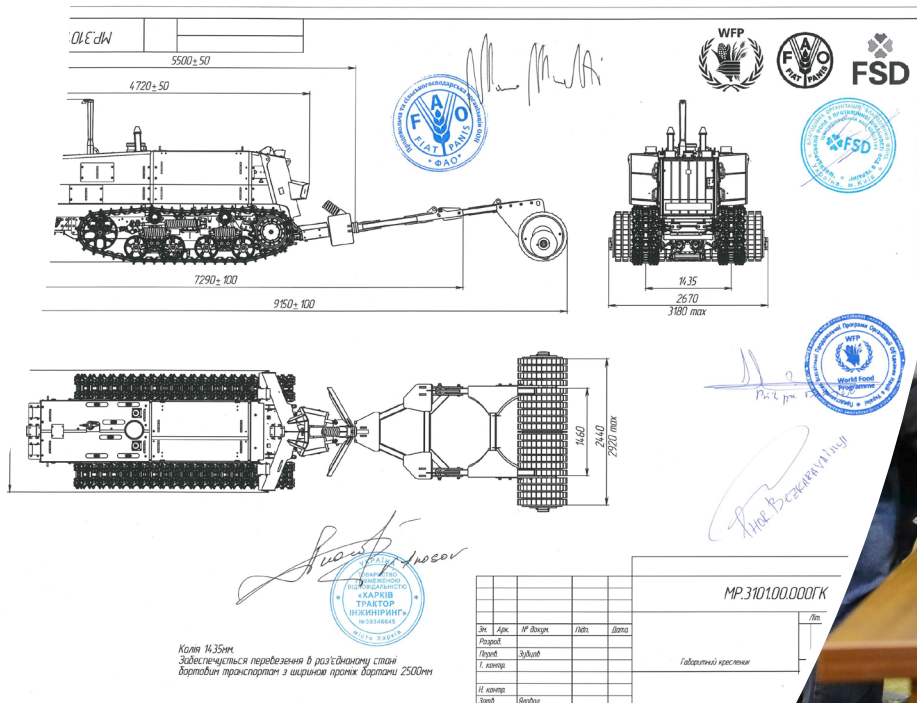
10 команд команди з ручного очищення та ОЗБД

Закупівля MV10 (на фото зліва)

Vobcat з дистанційним керуванням для ощищення від рослинності (на фото праворуч)



- Підтримка місцевої економіки шляхом закупівлі інструментів місцевого виробництва (ТОВ «Харків Трактор Інжиніринг»)





ПІДВИЩЕННЯ ВНУТРІШНЬОЇ ТА МІЖНАРОДНОЇ ПРОДОВОЛЬЧОЇ БЕЗПЕКИ



**Вилучення та звільнення
земельних ділянок**
Фермерських господарств
та присадибних ділянок



Державний потенціал

Міжнародний потенціал

Матеріально

ДСНС

ДССТ

Поліцейські сапери

ЧАСТКОВО

Contracted Services

Укладені угоди

Укладені угоди

FSD

ЧАСТКОВО

Матеріально

FSD

Інші оператори

ПРІОРИТИЗАЦІЯ ЗАВДАНЬ

Відбуватиметься із застосуванням критеріїв проекту, пріоритетів, розроблених спільно з фермерами, обласними та національними органами влади та узгоджених з пріоритетами уряду

ЕТАП 3: А. ТЕХНІЧНА/ФІНАНСОВА ДОПОМОГА ДЛЯ ВІДНОВЛЕННЯ СІЛЬСЬКОГО ГОСПОДАРСТВА.



Розподіл допомоги в натуральній формі для підтримки виробництва.



Адаптована фінансова допомога для фермерів та домогосподарств: готівка, ваучери, відповідні гранти



Тренінги з відновлення родючості ґрунтів

From	Settle	Category of soil sample sit	Type of the site / caliber of sam	Soil sample sit	Soil	Landfo	Landuse	Cd	Scoring UKR Cd, °	Scoring FRA Cd, °	Cu	Scoring UKR Cu, °	Scoring FRA Cu, °	Pb	Scoring UKR Pb, %	Scoring FRA Pb, °	Ni	Scoring UKR Ni, °	Scoring FRA Ni, °	Zn	Scoring UKR Zn, °	Scoring FRA Zn, °
Malynivska	Mospanov	Crater	Aerial bc	Bottom of th	Calcic C	Lower	Crop (vegetable	0.42	-85.8	-79.8	5.86	-35.3	-34.4	4.59	-85.7	-35.4	11.45	-186.3	-77.4	25.98	-19.8	-19.8
Malynivska	Mospanov	Crater	Aerial bc	Slope of the	Calcic C	Lower	Crop (vegetable	0.39	-87.8	-88.5	4.93	-64.3	-35.4	4.23	-86.8	-35.8	10.65	-166.3	-78.7	24.36	-5.3	-5.3
Malynivska	Mospanov	Crater	Aerial bc	Rim of the cr	Calcic C	Lower	Crop (vegetable	0.26	-31.3	-87.8	4.45	-88.3	-35.6	4.14	-87.1	-35.3	10.39	-153.8	-79.2	23.15	-8.7	-8.7
Malynivska	Mospanov	Crater	Aerial bc	5 m to the cr	Calcic C	Lower	Crop (vegetable	0.22	-32.7	-88.8	4.36	-45.3	-35.6	3.95	-87.7	-35.4	9.63	-148.8	-88.7	23.45	-2.8	-2.8
Malynivska	Mospanov	Crater	Aerial bc	15 m to the cr	Calcic C	Lower	Crop (vegetable	0.2	-33.3	-88.8	3.97	-32.3	-35.8	3.15	-38.2	-35.3	8.69	-117.3	-82.6	20.18	-12.3	-12.3
Malynivska	Mospanov	Background	Background	Background	Calcic C	Lower	Crop (vegetable	0.35	-88.3	-82.5	4.69	-56.3	-35.3	4.1	-87.2	-35.3	10.36	-153.8	-79.3	22.69	-1.3	-1.3
Malynivska	Mospanov	Crater	Aerial bc	Bombburbat	Calcic C	Lower	Crop (vegetable	0.46	-84.7	-77.8	4.84	-61.3	-35.2	4.51	-85.3	-35.5	11.32	-183.8	-77.4	25.16	-3.4	-3.4
Vilkhiyska	Mal Roha	Helicopter	Helicopter	Superficial	Haplic C	Upper	Uncultivated ag	57.34	-182.8	-273.2	71.45	-208.7	-28.6	12.99	-53.4	-87.8	22.05	-451.3	-55.3	114.23	-336.7	-336.7
Vilkhiyska	Mal Roha	Helicopter	Helicopter	5 m to the ep	Haplic C	Upper	Uncultivated ag	56.33	-1774.3	-2744.5	70.63	-2254.3	-29.4	12.55	-68.8	-87.5	21.6	-448.8	-56.8	110.24	-373.3	-373.3
Vilkhiyska	Mal Roha	Helicopter	Helicopter	15 m to the ep	Haplic C	Upper	Uncultivated ag	56.12	-1778.7	-2786.8	69.31	-2218.3	-38.7	12.39	-61.3	-87.6	20.18	-484.5	-53.6	109.34	-375.4	-375.4
Vilkhiyska	Mal Roha	Helicopter	Helicopter	10 cm in dep	Haplic C	Upper	Uncultivated ag	53.17	-1733.8	-2658.5	68.56	-2185.3	-34.4	11.46	-64.2	-88.5	20.87	-481.8	-53.3	108.16	-378.3	-378.3
Vilkhiyska	Mal Roha	Helicopter	Helicopter	30 cm in dep	Haplic C	Upper	Uncultivated ag	43.33	-1487.7	-2164.5	66.46	-2145.3	-33.5	11.53	-64.8	-88.5	19.84	-336.8	-68.3	107.36	-366.8	-366.8
Vilkhiyska	Mal Roha	Helicopter	Helicopter	50 cm in dep	Haplic C	Upper	Uncultivated ag	43.13	-1484.8	-2156.8	65.12	-2078.7	-34.3	10.68	-66.6	-83.5	18.65	-366.3	-62.7	101.23	-348.4	-348.4
Vilkhiyska	Mal Roha	Helicopter	Helicopter	80 cm in dep	Haplic C	Upper	Uncultivated ag	41.23	-1274.3	-1364.5	64.98	-2066.8	-35.8	9.34	-78.8	-88.7	16.23	-385.8	-67.5	95.36	-344.6	-344.6
Vilkhiyska	Mal Roha	Background	Background	Background	Haplic C	Upper	Uncultivated ag	59.96	-1538.7	-2448.8	67.23	-2144.8	-32.8	10.32	-67.8	-83.7	19.86	-336.5	-68.3	100.29	-336.8	-336.8
Vilkhiyska	Elitne	Crater	152 mm	Bottom of th	Haplic C	Plates	Crop (wheat)	1.83	-58.8	-37.8	12.85	-328.3	-87.2	12.6	-68.6	-87.4	25.99	-343.8	-48.8	70.81	-287.3	-287.3
Vilkhiyska	Elitne	Crater	152 mm	Rim of the cr	Haplic C	Plates	Crop (wheat)	1.83	-58.3	-37.5	12.45	-315.8	-87.6	12.32	-64.5	-87.7	24.41	-318.3	-54.2	70.23	-285.3	-285.3
Vilkhiyska	Elitne	Crater	152 mm	5 m to the cr	Haplic C	Plates	Crop (wheat)	1.83	-65.7	-48.5	11.69	-283.7	-88.3	11.68	-63.5	-88.3	23.36	-484.4	-53.3	69.74	-283.2	-283.2
Vilkhiyska	Elitne	Crater	152 mm	15 m to the cr	Haplic C	Plates	Crop (wheat)	1.83	-68.8	-52.8	11.53	-284.3	-88.5	10.65	-63.5	-83.4	23.15	-478.8	-53.7	64.35	-173.8	-173.8
Rohanska	Rohan	Crater	X-55 (fre	Bottom of th	Haplic C	Plates	Shrubes	1.83	-37.3	-186.8	18.01	-588.3	-82.8	14.07	-56.8	-85.3	26.64	-566.8	-46.7	72.87	-216.8	-216.8
Rohanska	Rohan	Crater	X-55 (fre	Rim of the cr	Haplic C	Plates	Shrubes	1.83	-34.3	-184.5	17.85	-435.8	-82.2	13.95	-56.4	-86.1	26.03	-558.8	-47.3	71.36	-218.3	-218.3
Rohanska	Rohan	Crater	X-55 (fre	5 m to the cr	Haplic C	Plates	Shrubes	1.83	-32.7	-39.8	16.35	-445.8	-83.7	13.66	-57.3	-86.3	25.68	-542.8	-48.6	70.25	-285.4	-285.4
Rohanska	Rohan	Crater	X-55 (fre	15 m to the cr	Haplic C	Plates	Shrubes	1.83	-21.7	-82.5	15.23	-487.7	-84.8	13.09	-53.1	-85.3	25.13	-528.3	-43.7	69.23	-281.8	-281.8
Rohanska	Rohan	Crater	X-55 (fre	30 m to the cr	Haplic C	Plates	Shrubes	1.83	-15.8	-72.5	14.85	-335.8	-85.2	12.85	-53.8	-87.2	24.63	-518.8	-58.7	69.13	-288.6	-288.6
Rohanska	Rohan	Crater	X-55 (fre	50 m to the cr	Haplic C	Plates	Shrubes	1.83	-2.8	-53.8	14.11	-378.3	-85.3	12.53	-68.8	-87.5	24.01	-588.3	-52.8	68.23	-136.7	-136.7
Barvinkivsk	Ridne	Crater	Background	Background	Haplic C	Plates	Crop (sunflower	0.73	-75.7	-63.5	27.4	-813.3	-72.6	22.3	-38.3	-87.7	46	-1858.8	-8.8	67	-131.3	-131.3
Barvinkivsk	Ridne	Crater	122 mm	Rim of the cr	Haplic C	Plates	Crop (sunflower	0.69	-77.8	-65.5	22.6	-653.3	-77.4	20.1	-37.2	-73.3	43.5	-387.5	-13.8	63	-173.3	-173.3
Barvinkivsk	Ridne	Crater	122 mm	5 m to the cr	Haplic C	Plates	Crop (sunflower	0.69	-73.8	-68.5	20.3	-576.7	-73.7	17.5	-45.3	-82.5	39.5	-887.5	-24.8	55.5	-144.3	-144.3
Barvinkivsk	Velysa Kon	Crater	152 mm	Slope of the	Haplic C	Flood	Pasture	0.62	-73.3	-63.8	17.2	-473.3	-82.8	13.5	-57.8	-86.5	34	-758.8	-32.8	48	-188.7	-188.7
Barvinkivsk	Velysa Kon	Crater	152 mm	5 m to the cr	Haplic C	Flood	Pasture	0.62	-88.7	-74.8	15	-488.8	-85.8	12.5	-68.3	-87.5	27.3	-582.5	-45.4	45.5	-37.8	-37.8
Barvinkivsk	Velysa Kon	Crater	152 mm	Slope of the	Haplic P	Flood	Pasture	0.6	-88.8	-78.8	16.4	-466.7	-83.6	13.2	-58.8	-86.8	31.3	-682.5	-37.4	46.8	-183.5	-183.5
Barvinkivsk	Velysa Kon	Crater	152 mm	Rim of the cr	Haplic P	Flood	Pasture	0.59	-88.3	-78.5	15.9	-438.8	-84.4	11.6	-63.8	-88.4	29.4	-635.8	-44.2	44.6	-33.3	-33.3
Barvinkivsk	Velysa Kon	Crater	152 mm	5 m to the cr	Haplic P	Flood	Pasture	0.61	-73.7	-63.5	16.3	-443.3	-83.7	11.9	-62.8	-88.1	29.2	-638.8	-44.6	44.3	-32.6	-32.6
Barvinkivsk	Velysa Kon	Crater	152 mm	15 m to the cr	Haplic P	Flood	Pasture	0.6	-88.8	-78.8	16.1	-436.7	-83.3	11.5	-64.4	-88.5	31.5	-687.5	-37.8	42	-82.6	-82.6
Barvinkivsk	Velysa Kon	Background	Background	Background	Haplic P	Flood	Pasture	0.63	-73.3	-63.8	16.8	-468.8	-83.2	12.9	-53.7	-87.1	33.7	-742.5	-32.6	45.3	-37.8	-37.8
Barvinkivsk	Velysa Kon	Crater	Aerial bc	Slope of the	Haplic P	Flood	Crop (vegetable	0.61	-88.3	-78.5	15.7	-423.3	-84.3	11.8	-63.1	-88.2	29.8	-645.8	-48.4	40.6	-76.5	-76.5
Barvinkivsk	Velysa Kon	Crater	Aerial bc	Rim of the cr	Haplic P	Flood	Crop (vegetable	0.63	-73.8	-68.5	17.6	-486.7	-82.4	13.9	-56.6	-86.4	32	-788.8	-36.8	55.6	-144.7	-144.7
Barvinkivsk	Velysa Kon	Crater	Aerial bc	5 m to the cr	Haplic P	Flood	Crop (vegetable	0.61	-73.7	-63.5	16.7	-456.7	-83.3	12.2	-61.3	-87.8	31.3	-682.5	-37.4	47.6	-187.8	-187.8
Barvinkivsk	Velysa Kon	Crater	Aerial bc	15 m to the cr	Haplic P	Flood	Crop (vegetable	0.58	-88.7	-74.8	16.6	-453.3	-83.4	11.3	-64.7	-88.7	29.6	-648.8	-48.8	43.7	-38.8	-38.8
Barvinkivsk	Velysa Kon	Crater	Aerial bc	25 m to the cr	Haplic P	Flood	Crop (vegetable	0.53	-84.7	-72.5	16.5	-438.8	-83.5	11.2	-65.8	-88.8	28.9	-622.5	-42.2	41.6	-88.3	-88.3
Barvinkivsk	Velysa Kon	Crater	220 mm	Bottom of th	Haplic C	Plates	Uncultivated ag	0.63	-73.8	-68.5	17.1	-478.8	-82.3	13.2	-66.8	-86.8	33.8	-745.8	-32.4	47.9	-188.3	-188.3
Barvinkivsk	Velysa Kon	Crater	220 mm	Rim of the cr	Haplic C	Plates	Uncultivated ag	0.61	-73.7	-63.5	16.7	-456.7	-83.3	12.4	-64.3	-87.6	29.8	-645.8	-48.4	45.8	-33.4	-33.4
Iziumska	Kamianka	Grid at the	Various	Grid at the fi	Haplic C	Gentle	Crop (sunflower	0.6	-88.8	-78.8	20.4	-588.8	-73.6	12.6	-68.6	-87.4	33.4	-735.8	-33.2	48.9	-142.6	-142.6
Iziumska	Kamianka	Grid at the	Various	Grid at the fi	Haplic C	Gentle	Crop (sunflower	0.62	-73.3	-63.8	20.9	-536.7	-73.4	13.1	-66.3	-86.3	34.5	-762.5	-34.8	49.7	-116.4	-116.4
Iziumska	Kamianka	Grid at the	Various	Grid at the fi	Haplic C	Gentle	Crop (sunflower	0.6	-88.8	-78.8	21.6	-628.8	-78.4	12.6	-68.6	-87.4	36.3	-887.5	-27.4	49.6	-115.7	-115.7
Iziumska	Kamianka	Grid at the	Various	Grid at the fi	Haplic C	Gentle	Crop (sunflower	0.61	-73.7	-63.5	21.3	-618.8	-78.7	12.9	-53.7	-87.4	35.8	-735.8	-28.4	50.1	-147.8	-147.8
Iziumska	Kamianka	Grid at the	Various	Grid at the fi	Haplic C	Gentle	Crop (sunflower	0.63	-73.7	-63.5	22.3	-643.3	-77.7	13.1	-53.1	-86.3	37.4	-835.8	-25.2	50.3	-118.7	-118.7
Iziumska	Kamianka	Grid at the	Various	Grid at the fi	Haplic C	Gentle	Crop (sunflower	0.63	-73.8	-68.5	21.9	-638.8	-78.4	12.8	-68.8	-87.2	36.4	-818.8	-27.2	49.9	-147.8	-147.8
Iziumska	Kamianka	Grid at the	Various	Grid at the fi	Haplic C	Gentle	Crop (sunflower	0.59	-88.3	-78.5	20.8	-533.3	-73.2	11.9	-62.8	-88.1	34.5	-762.5	-34.8	51.7	-124.8	-124.8
Iziumska	Kamianka	Grid at the	Various	Grid at the fi	Haplic C	Gentle	Crop (sunflower	0.61	-73.7	-63.5	21.5	-616.7	-78.5	12.3	-64.6	-87.7	35.9	-737.5	-28.2	50.1	-147.8	-147.8
Iziumska	Kamianka	Grid at the	Various	Grid at the fi	Haplic C	Gentle	Crop (sunflower	0.63	-73.8	-68.5	22.8	-668.8	-77.2	12.8	-68.8	-87.2	37	-825.8	-26.8	50	-117.4	-117.4
Iziumska	Kamianka	Grid at the	Various	Grid at the fi	Haplic C	Gentle	Crop (sunflower	0.58	-88.7	-74.8	21.4	-613.3	-78.6	12.3	-64.6	-87.7	36.8	-828.8	-26.4	49.6	-115.7	-115.7
Iziumska	Kamianka	Grid at the	Various	Grid at the fi	Haplic C	Gentle	Crop (sunflower	0.61	-73.7	-63.5	20.5	-583.3	-73.5	11.7	-63.4	-88.3	36.1	-882.5	-27.8	51.3	-123.8	-123.8
Iziumska	Kamianka	Grid at the	Various	Grid at the fi	Haplic C	Gentle	Crop (sunflower	0.63	-73.8	-68.5	20.8	-533.3	-73.2	11.5	-64.4	-88.5	35.8	-735.8	-28.4	50.5	-116.6	-116.6
Pechenizka	Pechenihy	Background	Background	Background	Luvic Gr	Plates	Crop (sunflower	0.59	-78.3	-63.8	19.8	-568.8	-88.2	11.6	-63.8	-88.4	37.8	-845.8	-24.4	52.4	-127.8	-127.8
Pechenizka	Pechenihy	Crater	152 mm	Bottom of th	Luvic Gr	Plates	Crop (sunflower	0.61	-73.7	-63.5	19.4	-546.7	-88.6	11.2	-65.8	-88.8	38	-858.8	-24.8	53	-138.4	-138.4

ЕТАП 3. Б. ОЦІНКА СТАНУ ГРУНТУ



Картографія

- 1 130 000 га проаналізовано дистанційно. Визначено 420 829 кратерів. 42 100 га території пошкоджено бомбардуваннями.
- У тому числі 655 100 га ідентифікованих орних земель / У тому числі 162 300 га необроблюваних орних земель (через конфлікт).
- 28 300 га потенційно хімічно забруднених територій.
- Початкова зона ризику охоплювала 1 523 545 га, дистанційний аналіз показав, що 162 300 га залишаються необроблюваними.

Пріоритизація

- Запити фермерів: 1 047 запитів на розмінування у 2023 році.
- 3 705 га (лише правомірні заявки, кадастрові номери, визначені фермерами для розмінування, у пріоритизованих громадах).

Прогрес НТО та ТО

3 499 га (481 ЗПН, 2 587 ПНР, 431 Звільнено від ВП)

Механічно підготовлені землі – 75 325 м²

Виявлено небезпек – 52

3 полігони (загальний розмір 111 161 м²)

Підтримка фермерів та сільських домогосподарств

- 54 фермери отримали по 7 666 доларів США підтримки для відновлення сільського господарства.
- Визначено 2 835 домогосподарств у найбільш постраждалих селах, які в пріоритетному порядку отримають галузеву грошову допомогу в розмірі 700 доларів США (1 984 500 доларів США), заплановану на квітень.

**ЗДІЙСНЮЄТЬСЯ
ПО ХАРКІВСЬКІЙ
ОБЛАСТІ**