



**Розширення  
можливостей  
гуманітарного  
розмінування за  
допомогою  
інновацій:  
практичні кейси**





# Про Асоціацію

---

Асоціація була створена у 2023 році.  
Місія – забезпечити безпечне майбутнє шляхом ефективного та відповідального гуманітарного розмінування.

Головною метою Асоціації є:

- координація діяльності операторів та інших суб'єктів протимінної діяльності;
- Консолідація зусиль;
- сприяння впровадженню новітніх технологій.



# Асоційовані члени



*АРХИПЕ-ЛАГ*

# Партнери



БФ «Жовто-блакитний»



БФ «Реновація України»



ГО "Демайнінг Контрол"



ПрАт «Українська  
військово-страхова компанія»



ТОВ «ДТЕК-ВДЕ»



Миколаївська обласна  
військова адміністрація

# Нетехнічне обстеження

Яким чином на сьогодні відбувається нетехнічне обстеження?

- Опитування місцевих жителів;
- Вивчення журналів бойових дій;
- Візуального огляду території;
- Вивчення мап мінних полів.

Проблематика: брак достовірності інформації від місцевих жителів, недоступність журналів бойових дій та мап мінних полів.



# Рішення від партнерів

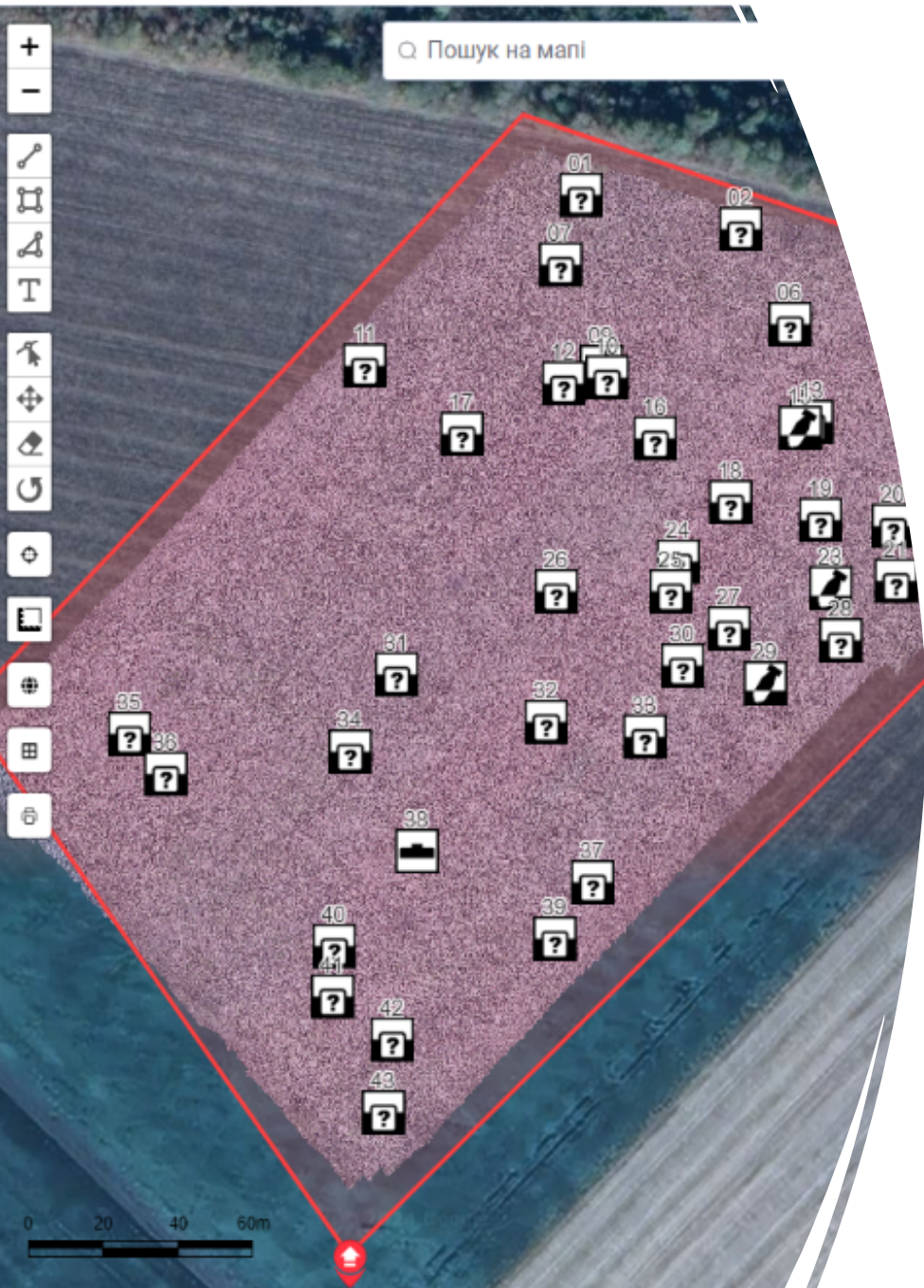
- Використання БПЛА різних типів під конкретні завдання та вимоги проекту.
- Використання датчиків для виявлення вибухонебезпечних предметів і картографування мінних полів.
- В результаті аерофотозйомок створюється мапа з позначеними потенційними загрозами





# БпЛА і датчики

- з фіксованим крилом та мультироторні.
- камери для зйомки в різних спектрах (RGB, термальний).
- LiDAR: детальна цифрова модель місцевості.
- магнітометр: виявлення ВВП з металами під землею.



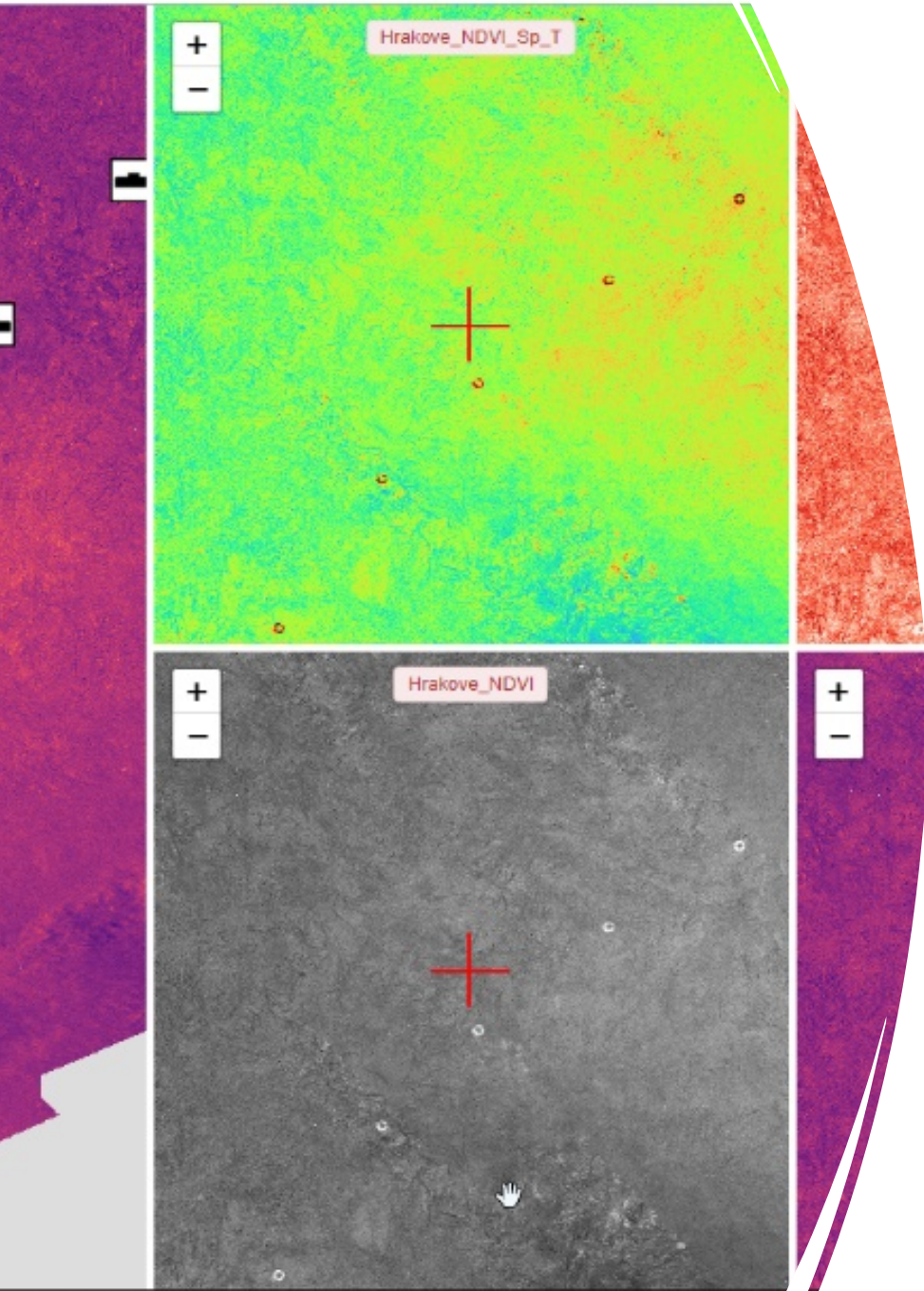
# Обробка даних

- Дані з сенсорів передаються в камеральний відділ.
- Обробка даних: ортофотоплани, дешифровка, класифікація LiDAR.
- Завантаження даних в програмний продукт IRIZI4Demining.
- IRIZI Focus: швидкий аналіз растрових зображень для завантаження ортофотоплану



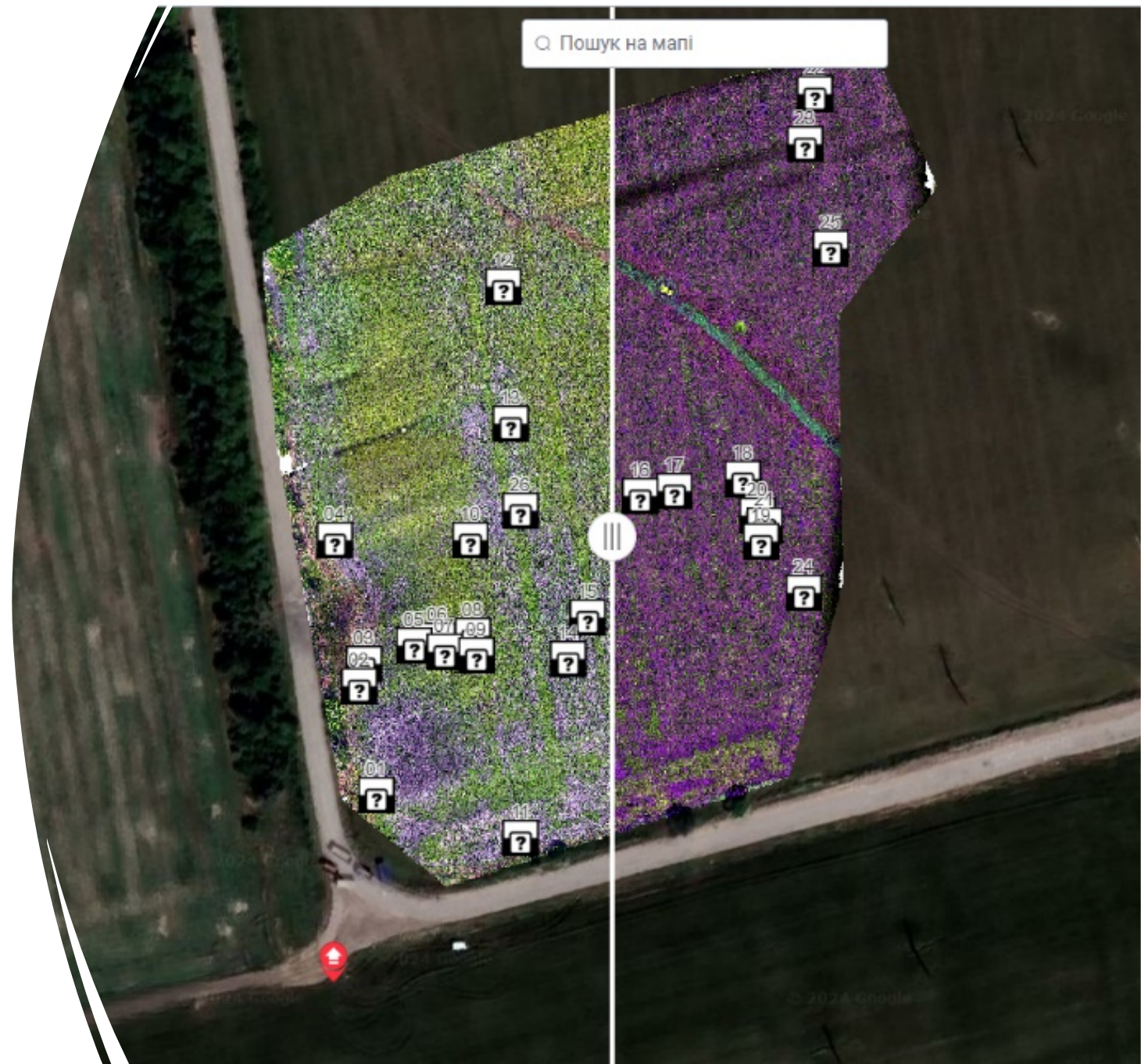
# IRIZI4Demining

- Це вертикально інтегрована платформа для управління проектами у сфері розмінування
- Поєднує GIS-систему та автоматизацію бізнес-процесів.
- Швидке масштабування, обмін даними, інтеграція з іншими системами.
- Відображення результатів, аналіз растру, позначення ВНП.



# Досвід використання технології

- с. Гракове, Харківська обл. виявлено **108** вибухонебезпечних предметів з них 49 протитанкових мін, 4 нерозірвані артилерійські снаряди та 55 потенційних ВВП.
- с. Снігурівка, Миколаївська обл. Виявлено **54** ВВП на двох ділянках, з яких 7 є не розірваними боєприпасами
- с. Буди, Чернігівська обл. Виявлено **8** потенційно небезпечних предметів



# ФЛОТ

## **Виробництво**

Cetus, Iron, Beetle – [ABRIS](#)

Observer-S – [DEF-C](#)





# CETUS

Cetus — це високоспеціалізований БПЛА, призначений для високоточної аерофотозйомки великих територій.

Загальна вага 9 кг

У повітрі 120 хв

GSD від 1 см

Приземлення з парашутом +  
подушка безпеки

(60% бокового перекриття)

Стійкість вітру 37,2 км/год

Крейсерська швидкість 72-97км

15 кв. км з 5 см GSD

Дальність польоту 120 км



# Beetle

Легкий, повністю автоматичний і універсальний Beetle забезпечує надвисоку деталізацію та точність.

У повітрі 55 хв.

4 кв.км ортофото на проліт 7 см GSD,

Бічне перекриття 80/60

Супротив вітру 10

Загальна вага 8 кг

# Дякую!

---

**Українська асоціація операторів  
гуманітарного розмінування**

04080, Київ, вул. Вікентія Хвойки,  
15/15

Тел.: [+38 \(098\) 027-31-60](tel:+380980273160)

web: [www.h-demining.com](http://www.h-demining.com)

email: [info@h-demining.com](mailto:info@h-demining.com)

